

4-5 JUIN 2026

FOCUS SUR LES PROCESSUS RELATIONNELS

LES CRISES

ECKHART ROEDIGER

SARAH TEBEKA

IVY DAURE

WISSAM EL HAGE

GÉRALDINE TAPIA

BÉATRICE PEREZ DANDIEU

LEA MARINELLI

MATTHIEU FERRY

MÉLANIE BON



**B5 STATION FRANÇOIS BORDES
UNIVERSITÉ DE BORDEAUX**



4 JUIN 2026

Jour 1 : 9h30 - 17h30

LES CRISES

Introduction - « Penser la crise - un pont tournant »

Wissam EL-HAGE - « Quand une crise en cache une autre : les crises fonctionnelles dissociatives »

Professeur de Psychiatrie

Chef de service de centre Régional du psycho traumatisme du CHU de Tours
INSERM U 1253 de l'Université de Tours

Mélanie BON - « La crise suicidaire »

Docteure en psychologie et psychologue clinicienne EMDR et thérapie des schémas

Après midi:

Léa MARINELLI - « Troubles de l'intéroception dans la boulimie: implications pour la pratique psychothérapeutique »

Docteure en psychologie et psychologue clinicienne, pôle inter-établissement d'addictologie, Hôpital de jour des troubles des conduites alimentaires et d'addictologie, CHU de Bordeaux

Sarah TEBEKA - « La dépression périnatale »

Psychiatre spécialisée en périnatalité MCU-PH

Université Paris Cité, UFR de Médecine, INSERM U 1266

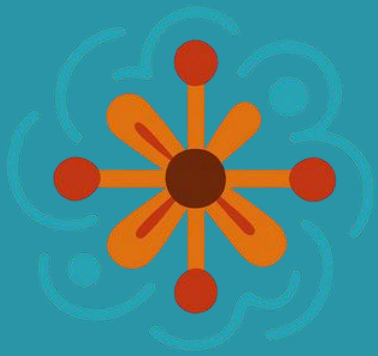
Institut de Psychiatrie et Neurosciences de Paris

Pascale CAQUANT - « Crise en protection de l'enfance : une opportunité ? »

Ex-directrice prévention protection de l'enfance au Conseil départemental de la Haute Vienne

Vice-présidente de l'ALSEA (Association Limousine de Sauvegarde de l'Enfant à l'Adulte)





5 JUIN 2026

Jour 2 : 9h - 17h

LES CRISES

Ivy DAURE - « La belle-parentalité et son lot de crises »

Docteur en psychologie. Psychologue clinicienne et systémicienne.

Enseignante à l'Université de Bordeaux

Autrice, conférencière et formatrice

Eckhard ROEDIGER

« Le couple en thérapie des schémas »

Psychiatre, thérapeute des schémas, superviseur, formateur et membre actif de l'International Society of Schema Therapy (ISST)

Fondateur et directeur de l'Institut de thérapie des schémas de Francfort



Après midi:

Béatrice PEREZ DANDIEU et Géraldine TAPIA « Mobiliser l'adulte sain, des outils pour sortir de la crise? »

Psychologue clinicienne certifiée avancé et superviseuse ISST en thérapie des schémas. Docteur et HDR en psychologie, chercheuse à UR4139 de l'Université de Bordeaux

Matthieu FERRY - « L'IA et la psychothérapie »

Psychologue clinicien, TCC et thérapie des schémas, informaticien

Modérateur « thérapie des schémas » et « IA et Psychothérapie »



CEFTI
CENTRE D'ÉTUDES ET DE FORMATIONS
À LA THÉRAPIE INTÉGRATIVE

université
de **BORDEAUX**